

# Palazzo Borgia museo diocesano

## NOVITA'

### GUARDA IN SU *Performance teatrale*



Un curioso avvenimento movimentata gli spazi di Palazzo Borgia. Chi si è aggirato tra le preziose sale della collezione? In una breve performance teatrale si alternano i personaggi del racconto per accompagnare i ragazzi in un viaggio inedito che li avvicini all'arte e alla narrazione attraverso una vera e propria visita animata.

**A chi si rivolge:**  
*infanzia e scuola primaria*

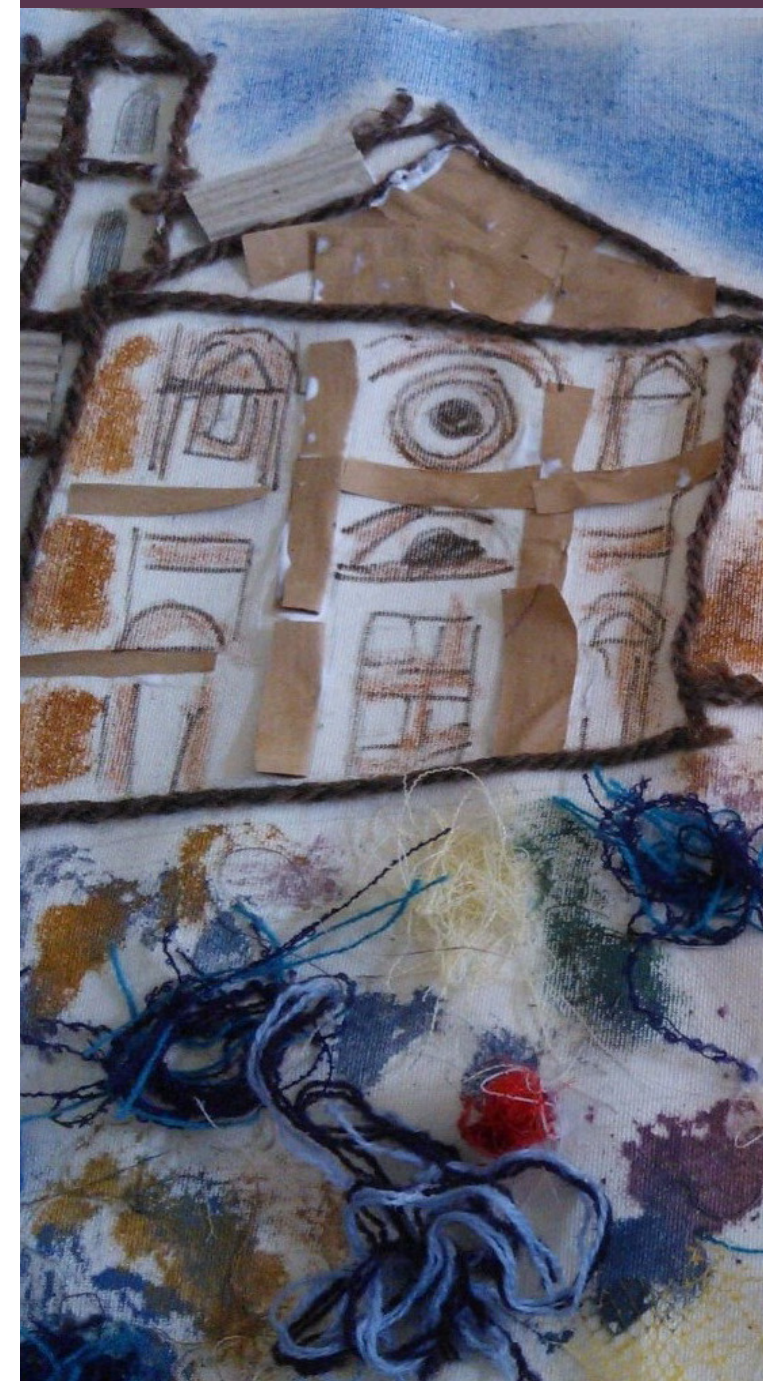
Per le scuole che lo richiedono i Servizi Educativi di Palazzo Borgia - Museo Diocesano di Pienza si rendono disponibili a concordare con gli insegnanti percorsi e progetti capaci di soddisfare le diverse esigenze didattiche e consentire una migliore fruizione degli spazi museali. *Le attività si svolgeranno dal lunedì al venerdì in orario compreso tra le ore 10.00 e le ore 17.00*

### INFO & PRENOTAZIONI:

Segreteria Palazzo Borgia 0578 749905  
Responsabile Servizi Educativi  
Dott.ssa Marina Giordano 349 2868318  
Operatore Didattico  
Dott.ssa Sara Poggialini 338 1549133

[www.palazzoborgia.it](http://www.palazzoborgia.it)  
[info.turismo@comune.pienza.si.it](mailto:info.turismo@comune.pienza.si.it)  
[info@elicona.net](mailto:info@elicona.net)

**Le attività didattiche sono a cura di  
Elicona Servizi Culturali.**



*La varietà della collezione di Palazzo Borgia Museo Diocesano di Pienza consente l'attivazione di percorsi didattici tematici che spaziano nei diversi settori della storia dell'arte e delle arti applicate. Una serie di interessanti opportunità per ricostruire il contesto culturale di riferimento, il profilo storico artistico, iconografico e stilistico in cui molte delle opere conservate nel museo sono state realizzate.*

### **Tanti personaggi e una storia**

Sulle tracce della storia, di racconti e leggende, i ragazzi potranno ricostruire attraverso i simboli dipinti il linguaggio legato all'iconografia artistica. Personaggi e stili a confronto per opere scomposte e ricomposte attraverso una curiosa attività di laboratorio.

### **Antifonari – libri d'artista**

Il percorso proposto è incentrato sulla storia degli imponenti antifonari che fanno parte della collezione. Una riflessione sul significato di questi preziosi testi consente ai partecipanti di accostarsi alle vicende legate all'antica tecnica della miniatura. Ai ragazzi sarà dato modo di sperimentare le modalità "operative" per la realizzazione di un personale codice.

### **In memoria di...**

Il culto dei santi è da sempre legato alle reliquie. La riflessione su questo termine partirà dal Busto reliquiario di Sant'Andrea e dall'origine stessa della parola per prendere in esame l'importanza che resti di corpi umani, oggetti di martirio e vestiti assumono nella tradizione cristiana. In laboratorio i ragazzi potranno realizzare dei piccoli personali scrigni.

### **L'arte del ricamo**

Le opere tessili, in particolare il Piviale di Pio II, guidano il viaggio alla scoperta di tradizioni di alto artigianato: il ricamo. L'attività di laboratorio consentirà di sperimentare questa preziosa arte. Su richiesta la presenza di una ricamatrice professionista che racconterà la sua storia e la sua esperienza di lavoro oggi.

### **Pittura su tavola, pittura su tela**

Un interessante viaggio alla scoperta delle tecniche artistiche. Dipinti su tavola e dipinti su tela diventano l'occasione per soffermarsi sugli aspetti tecnici della pratica pittorica. Ai partecipanti sarà data l'opportunità, nel corso dell'attività di laboratorio, di sperimentare pratica e tecnica del colorire.

### **Forme e figure... in prospettiva**

Tra opere, artisti e ricostruzione di ambienti, l'inizio della rappresentazione prospettica in pittura. Alcune delle opere della collezione, offrono lo spunto per soffermarsi sulle architetture dipinte e narrare di come gli artisti del Quattrocento inizino ad utilizzare la prospettiva per rappresentare forme e figure.

### **Tra le pieghe**

Gli abiti dipinti nelle botteghe dei maestri del trecento consentono una riflessione sulla pittura gotica e sulla resa del panneggio con finalità decorative. In laboratorio verranno realizzate varie tipologie di pieghe e di manti, i ragazzi avranno modo di 'pietrificare' le loro composizioni di stoffa.

### **Pienza tra arte architettura e paesaggio... come l'ho vista io!**

Il percorso è nato per rispondere alle esigenze di scolaresche, in visita di passaggio a Pienza, che vogliono cogliere oltre alla suggestione dei capolavori di scuola senese, anche uno spaccato delle peculiarità del territorio. Nel corso di un coinvolgente lavoro di gruppo, un elaborato in cui riemergeranno gli aspetti legati al territorio: arte, architettura, storia, attualità pientina e prodotti enogastronomici della Val d'Orcia.